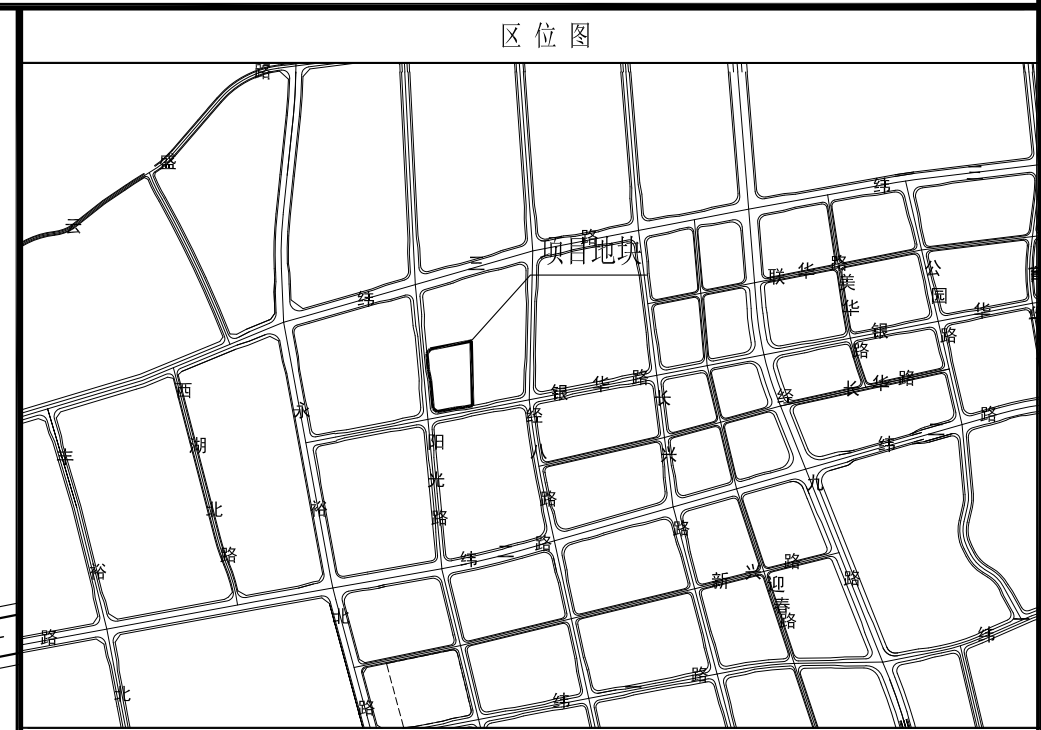
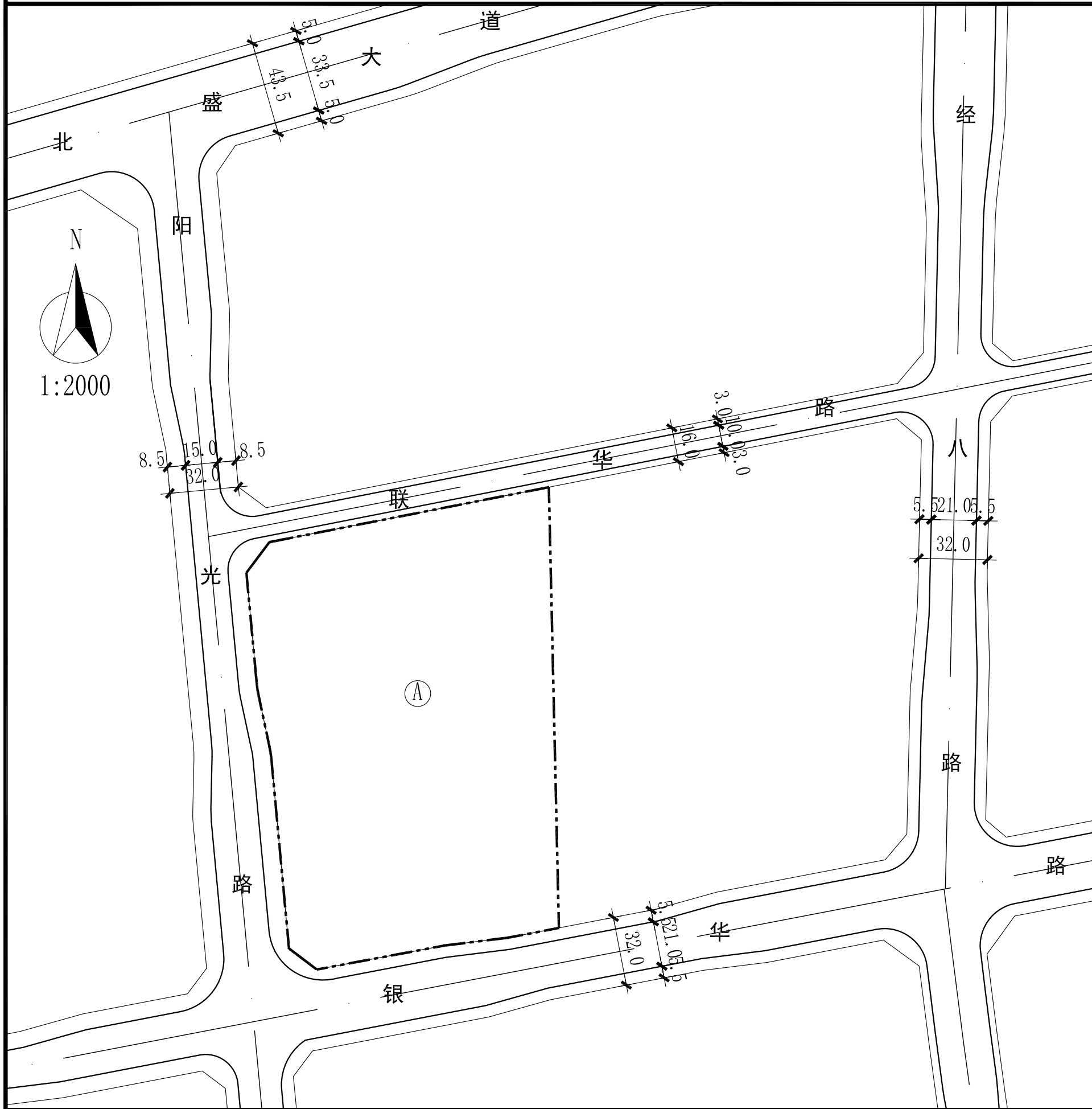


金阳新城中心片区HB-01-05地块规划图则



规划控制指标

地块代码	A	
用地性质	中小学用地	
总面积 (M ²)	26909.29	
用地兼容	\	
容积率	FAR≤0.8	
建筑密度 (%)	D≤25%	
建筑限高 (M)	24	
绿地率 (%)	GAR≥30	
主出入口方位	S、W、N	
机动车位 (个)	根据相关管理技术规定配置	
退让距离	东面退后 (M)	按照相关管理技术规定要求退让
	南面退后 (M)	按照相关管理技术规定要求退让
	西面退后 (M)	按照相关管理技术规定要求退让
	北面退后 (M)	按照相关管理技术规定要求退让

注：1、指标栏中A地块容积率、建筑密度、建筑限高为上限指标；绿地率为下限指标。
2、建筑限高需满足机场及导航台限高要求。
3、规划依据《金阳新城中心片区控制性规划》（送审成果）、以及实测地形图。

