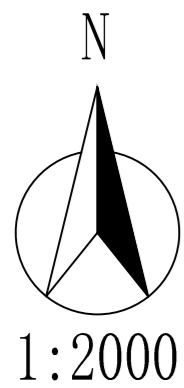
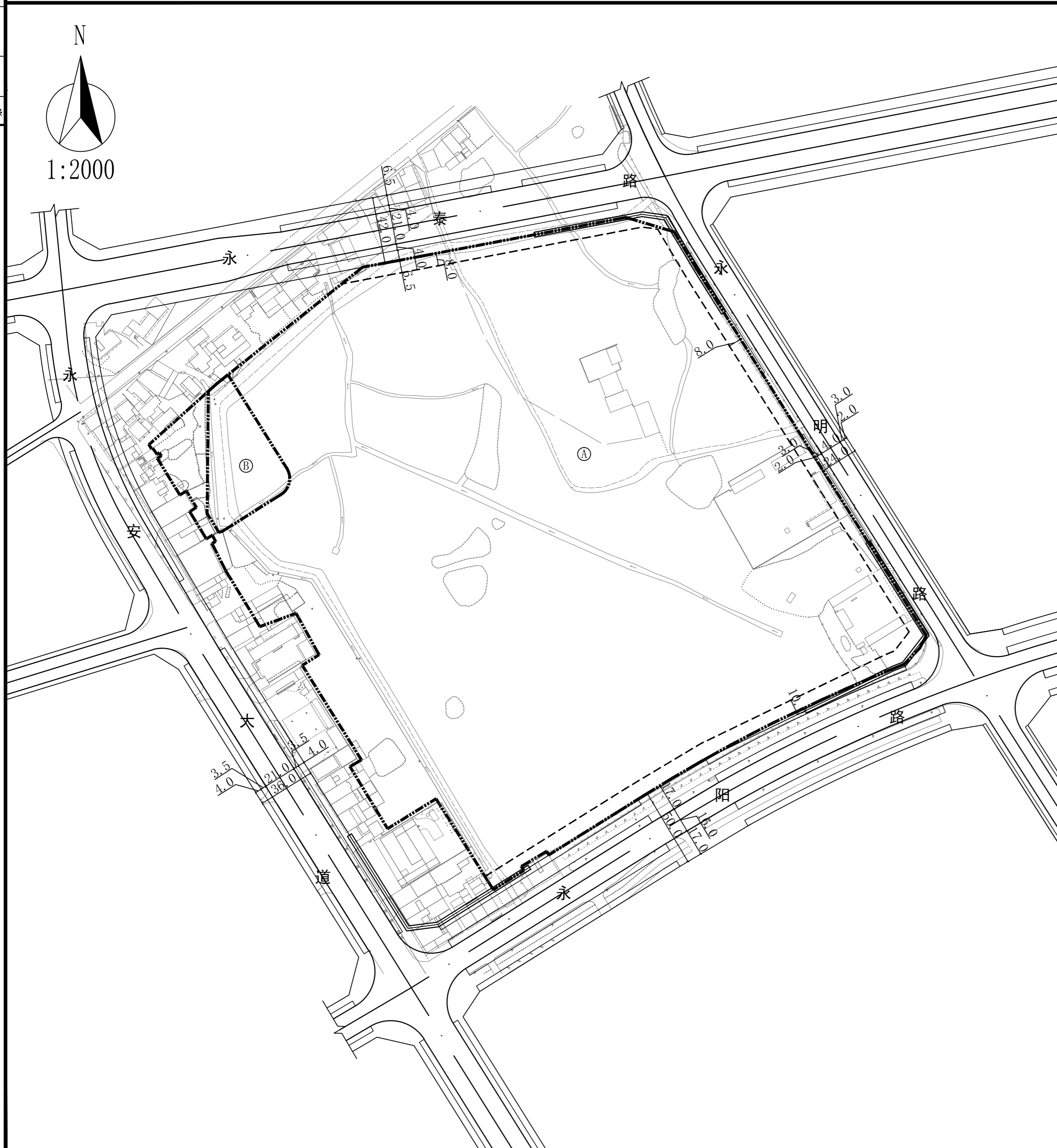


# 浏阳市宏鑫投资有限公司地块规划图则（修改）



专业	日期
专业	日期
专业	日期
专业	日期
专业	日期
专业	日期
专业	日期
专业	日期
专业	日期
专业	日期
专业	日期
专业	日期
专业	日期
专业	日期
专业	日期
专业	日期
专业	日期
专业	日期
专业	日期
专业	日期
专业	日期
专业	日期



地块编号	用地性质	总用地面积 (M) <sup>2</sup>	容积率	建筑密度 (%)	绿地率 (%)	建筑限高 (M)	配套设施
①	R2	119711.19	1.0 ≤ FAR ≤ 2.0	D ≤ 29.0	GAR ≥ 30	60.0	物管用房、配电间、公厕、垃圾收点
②	R22	3253.09					
总计		122964.28					

- 1、R2:二类居住用地;R22服务设施用地(幼儿园)。  
 2、指标栏中容积率为区间指标,建筑密度、建筑限高为上限指标(并满足黄花机场净空限高及芦冲导航台的要求),绿地率为下限指标。

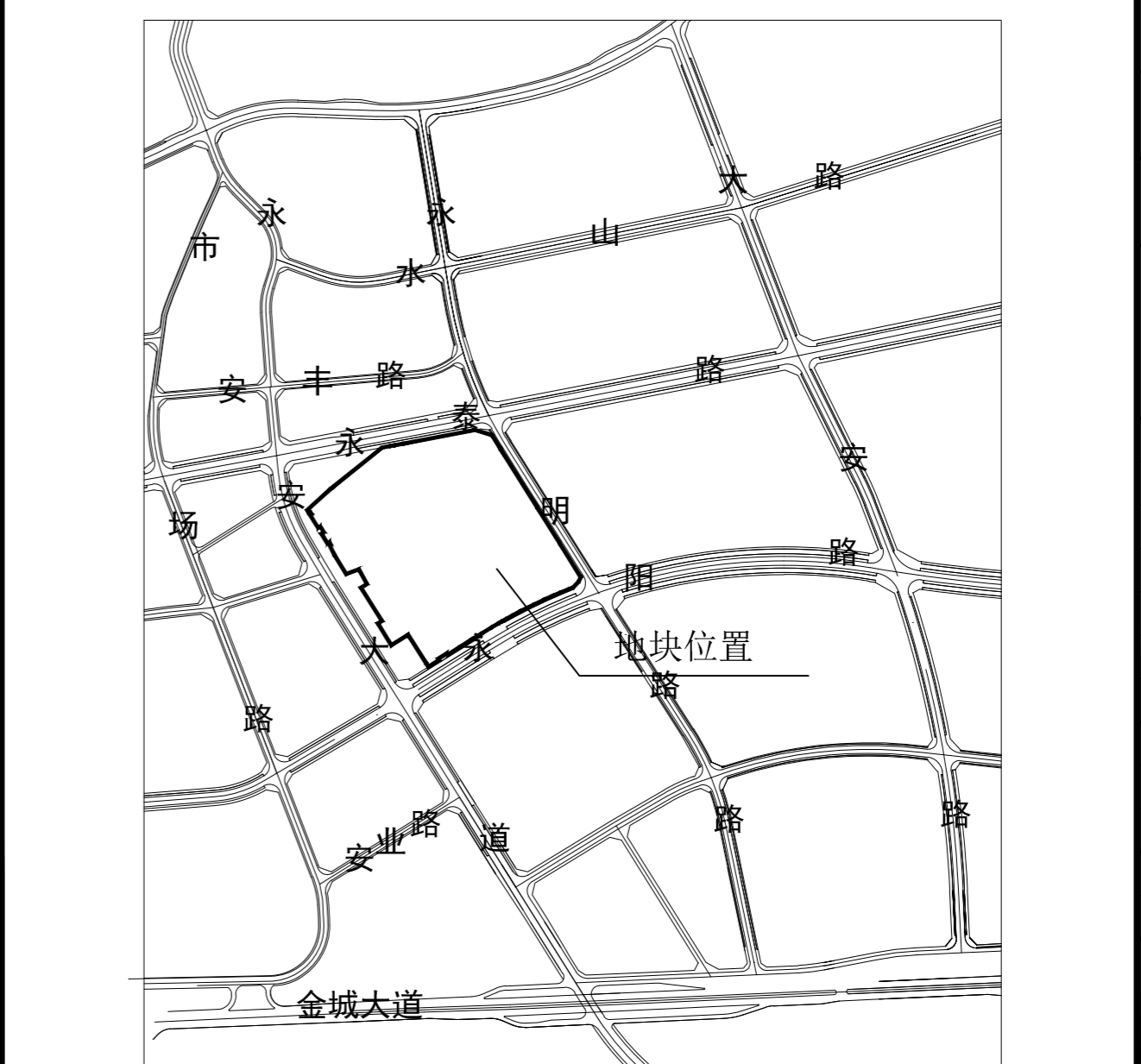
**规划说明**

1、规划依据:本规划依据《浏阳市金阳新城高新区组团西北片区等六个片区控制性详细规划》、甲方提供2000大地坐标系勘界地形图,以及相关法律法规进行规划。  
 2、用地性质:A地块用地性质为二类居住用地。B地块为服务设施用地(幼儿园)。  
 3、本地块规划设计依据原规划核发的地块条件执行。  
 4、本地块建筑日照参照现行相关规范执行。  
 5、A地块与B地块须统一核算指标、统一规划设计。  
 6、修改说明:本地块依据技术审查总图将幼儿园的位置进行调整,用地面积由3700.73平方米调整为3253.09平方米。

**图例**

① 地块编号	93.85 地块标高	退让线	禁开口线
▲ 主要出入口	坐标	地块界线	

### 区位图



2019年版  
 版权所有,不得复制、套用。  
 ALL RIGHTS RESERVED. DON'T COPIED, REPRODUCED.  
**广东艺术设计有限公司**  
 GUANGDONG ARCHITECTURAL ARTISTIC DESIGN INSTITUTION CO.,LTD  
 ■ 建筑行业(建筑工程)甲级 A144004619  
 ■ 城乡规划编制乙级  
 ■ 市政行业(道路工程、排水工程)专业乙级  
 ■ 风景园林工程设计专项乙级  
 地址:广州市天河区黄埔大道中309号自编3-09A  
 电话:(020)38031603 传真:(020)38031690  
 会签栏 COUNTER SIGNATURE  
 建筑 ARCHI. 电气 ELEC.  
 结构 STRUCT. 暖通 HVAC.  
 给排水 PLUMBING  
 签章区 STAMP AREA

版次 NO.	修改内容 DESCRIPTION	日期 DATE
建设单位 CLIENT	项目名称 PROJECT	子项目名称 SUB-PROJECT
图纸名称 TITLE	湖南鸿鑫源科技有限公司地块规划图则(修改)	
制图 DRAWING BY	设计 DESIGNED BY	校对 CHECKED BY
专业负责 SPECIALTY CHIEF	项目负责人 PROJECT CHIEF	审核 EXAMINED BY
审定 APPROVED BY	图号 DRAWING NO. ZS-00	业务号 JOB NO.
出图日期 DATE 2024	专业 DISCIPLINE 规划	设计阶段 STAGE
比例 SCALE 1:1000	规格 SIZE A2	成果
条形码、二维码 BARCODE, QR CODE		